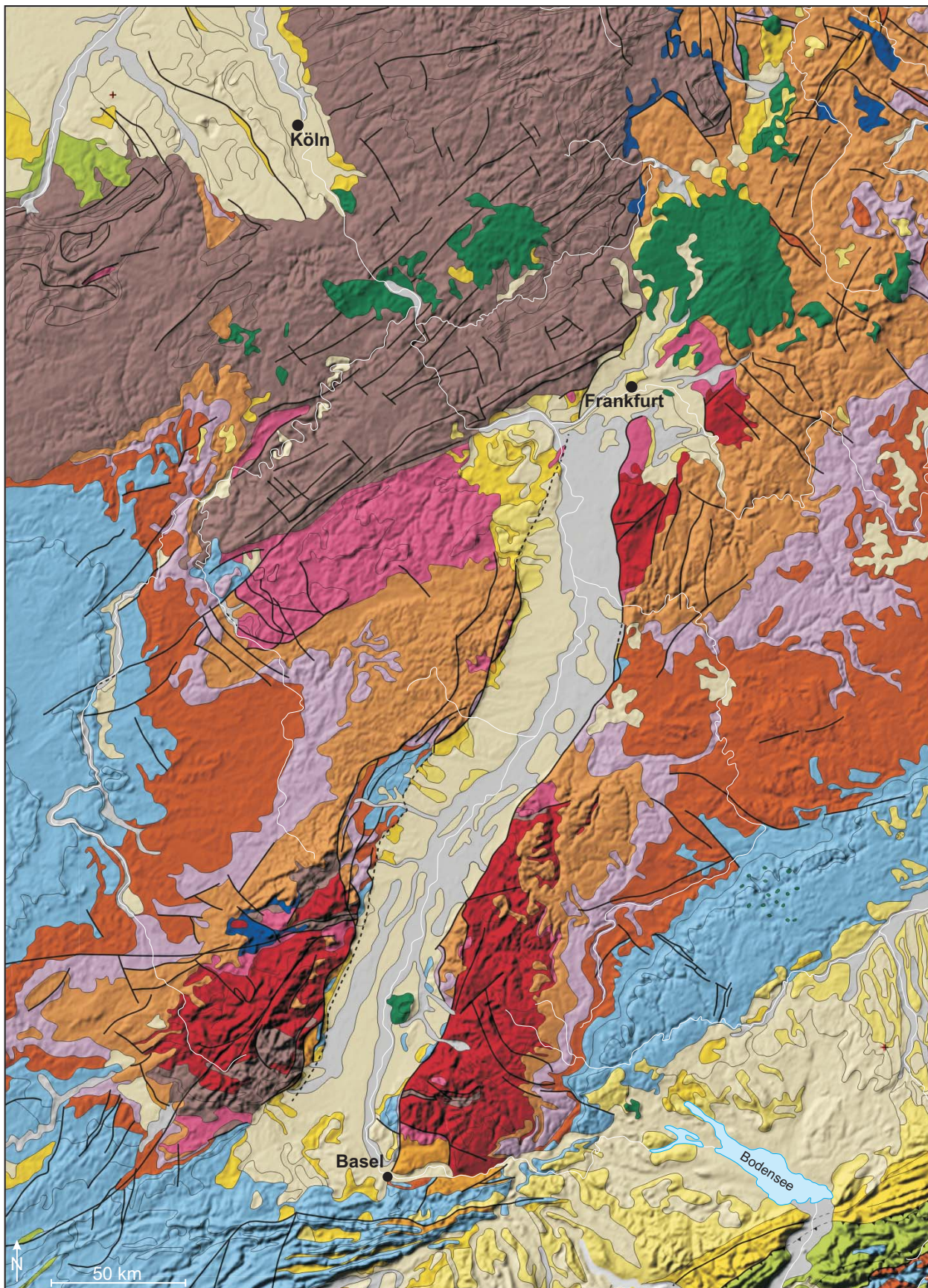


Geologische Übersichtskarte des Oberrheingrabens



- Holozän
- Pleistozän
- Känozoischer Basalt
- Jungtertiär
- Alttertiär
- Kreide
- Jura
- Keuper
- Muschelkalk
- Bunt-sandstein
- Trias, ungliedert
- Zechstein
- Rotliegend + Oberkarbon
- gefaltetes Paläozoikum
- Kristallin
- Störungen
- geologische Grenze

Geologie-Daten:
nach Lahner & Toloczyki (2004)

Morphologie-Daten:
nach GTOPO30

Zeichnung:
Christian Röhr
(2006)